

## Configuration d'un dongle à l'AVP-140 et diffusion via WirelessMedia

Récepteur : AVP-140



Émetteurs: DONG-HDMI (dongle HDMI), DONG-USBC (dongle de type C), DONG-STICK (WirelessMedia)



### Schéma de câblage



## 1. Couplage du dongle avec l'unité de base (AVP-140)

**Insérez le dongle dans le port USB de l'unité de base qui correspond :**

- DONG-HDMI : Port USB-A.
- DONG-USBC : Port USB-C.
- DONG-STICK : Port USB-C.

2. Le dongle s'allume et l'anneau LED commencera à varier pour montrer la progression du processus.



3. Attendez que la LED cesse de clignoter.

Lorsque le voyant du dongle devient rouge fixe, le dongle est couplé à l'unité de base et le tableau des messages s'affiche « Jumelage réussi ! » sur la page d'accueil.



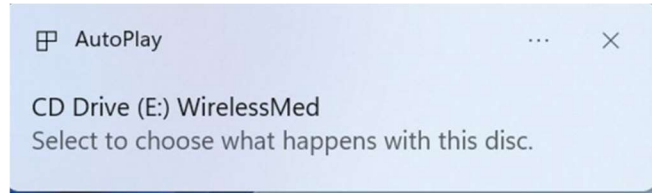
## 4. Branchez le dongle sur le port de votre ordinateur portable.

- 4.1. Lorsque la connexion est validée, l'anneau LED devient vert statique.
- 4.2. Appuyez ensuite sur le dongle et votre écran est partagé.



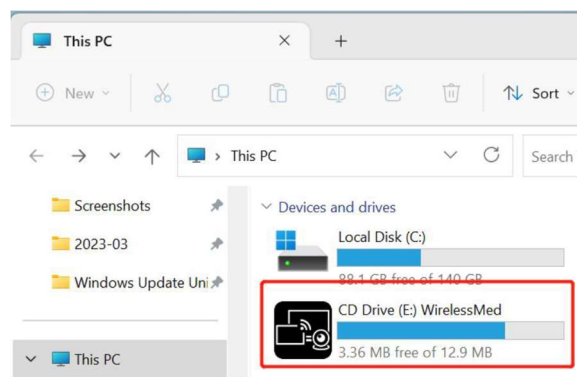
## 5. Branchez le DONG-STICK.

- 5.1 Lorsque le **DONG-STICK** est inséré dans le PC, le lecteur de CD « WirelessMedia » apparaîtra automatiquement sur le bureau du PC et nécessite de double cliquer pour ouvrir la page.



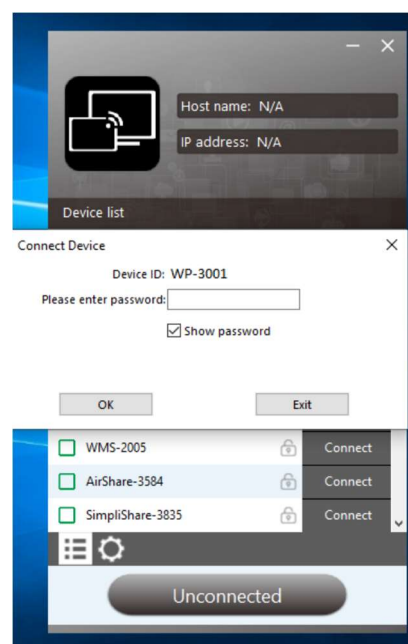
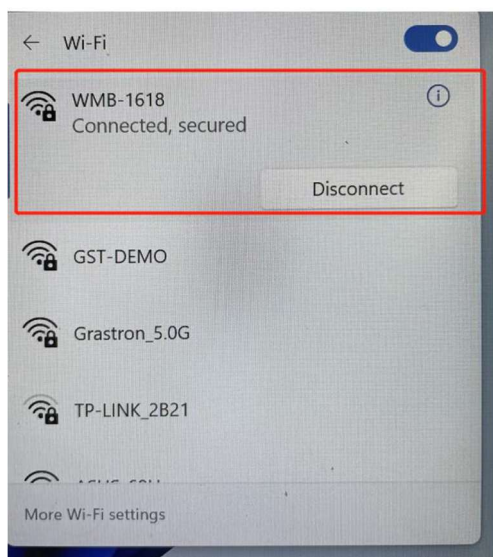
- 5.2. Double-cliquez sur le lecteur « **WirelessMedia** » pour exécuter l'application pour la première utilisation uniquement (si la page ne s'ouvre pas automatiquement).

**NOTE :** L'application sera exécutée automatiquement pour la prochaine utilisation, pas besoin de refaire cette étape.

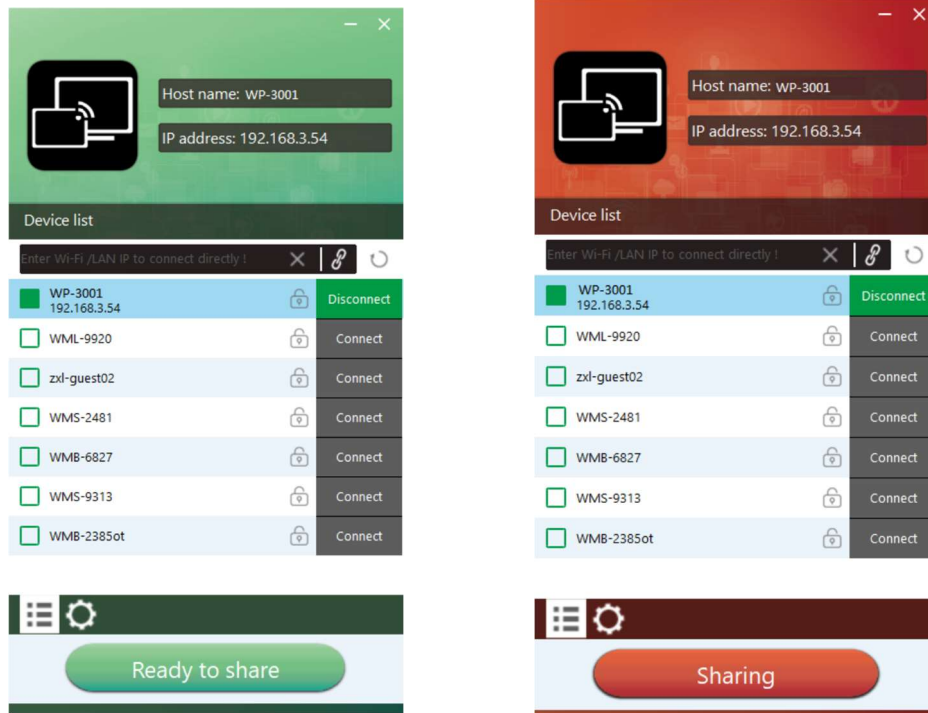


- 5.3. Définissez le Wi-Fi de votre PC et sélectionnez le SSID de l'unité de base dans la liste des réseaux, ou sélectionnez le SSID qui se trouve dans le même LAN avec unité de base.

Connexion possible avec le code « 0000... » visible à l'écran ?



6. Le logiciel « **WirelessMedia** » crée une fenêtre de diffusion en bas à droite de votre bureau.



« **WirelessMedia** » va vous permettre de :

- Vous connecter sur l'AVP-140 de votre choix
- Diffuser votre contenu
- Prendre la main sur la diffusion en cours
- Régler le volume de diffusion
- Créer un bureau étendu

**Vous pouvez désormais diffuser via l'AVP-140.**

**Note :**

- **Le manuel d'utilisation (En)** est installé dans le DONG-STICK lors de l'appairage ou est disponible sur le site [tesca-groupe.com/AVP140](http://tesca-groupe.com/AVP140) (VF).
- **Le DONGLE WIFI supplémentaire permet de créer un port WIFI pour les diffusions MIRACAST.**



**En cas de questions supplémentaires, nous restons à votre disposition.**

**L'équipe Altimium.**